

SYMPOSIUM GRABENLOS 2023

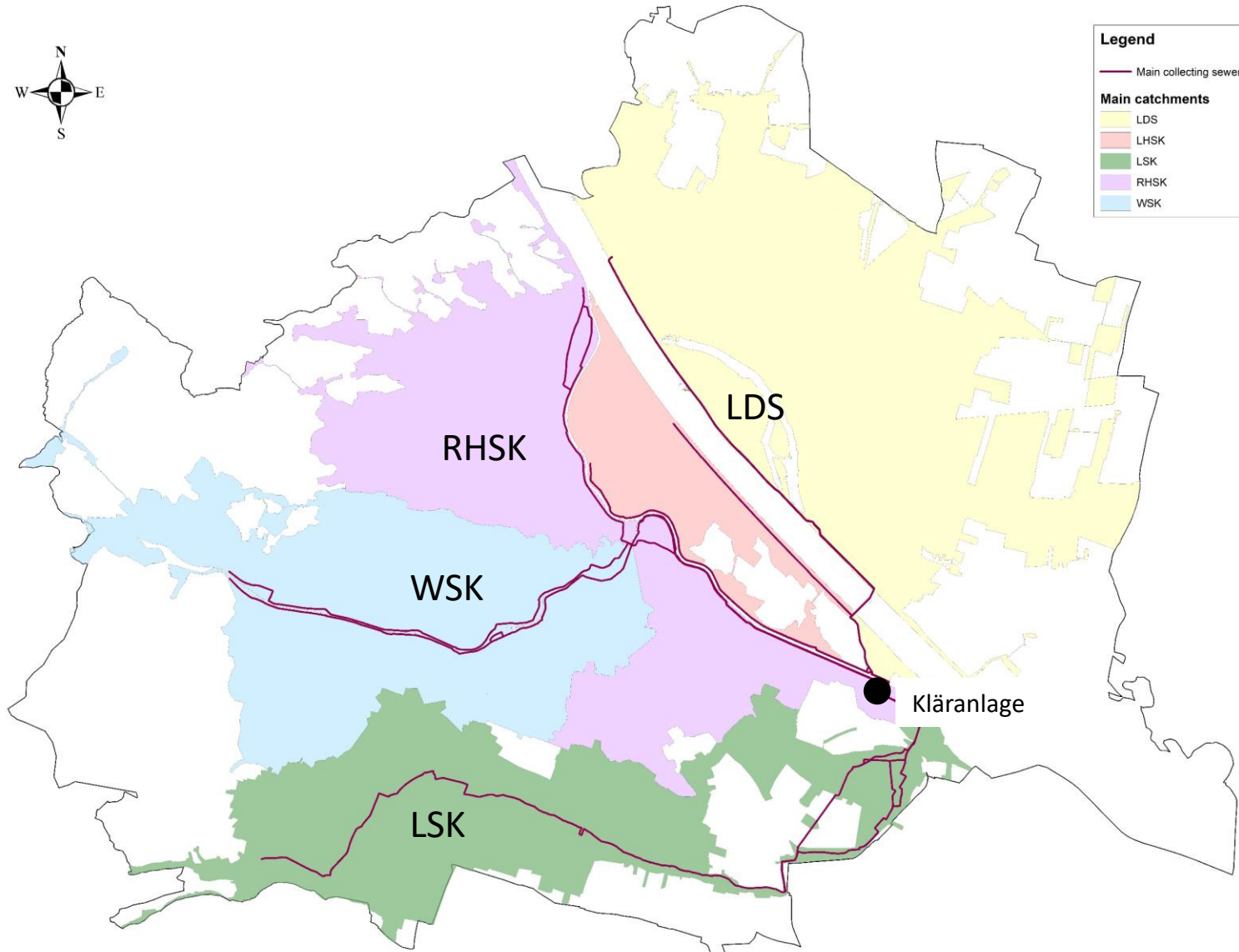
Wiental Kanal Ein Kanal für alle Fälle

Dipl.-Ing. Andreas Steinberger, BSc

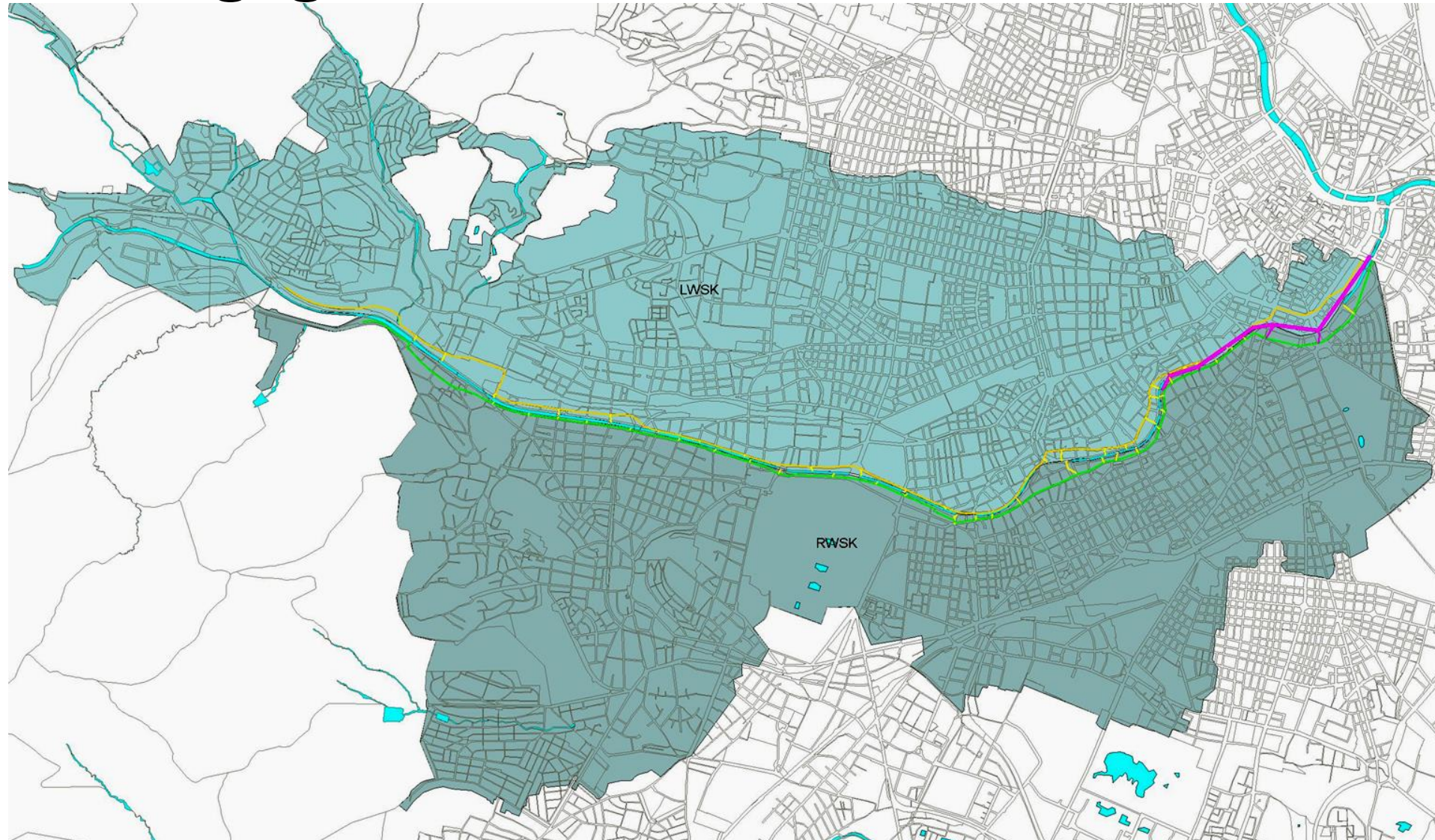
Wiener Abwasserentsorgung

- **Gesamtlänge ca. 2.500km**
 - **davon ca. 540km begehbar**
- **Trockenwetterabfluss Wien: 500.000m³**
 - **50% von den Haushalten**
 - **50% Gewerbe**
- **HKA - Hauptkläranlage Wien (11. Bezirk)**
 - **TW-Zufluss: ca. 7,0m³/s | RW-Zufluss: max. 18,0m³/s**
 - **Abwässer fließen im Freigerinne zu HKA**
 - **Ausnahme: 21./22. Bezirk**

Allgemeine Projektbeschreibung



Einzugsgebiet Wiental



Bedarfsplanung

- **Wienfluss Sammelkanäle**
- **Errichtung nach Choleraepidemie 1831**
- **Einzugsgebiet 5.147ha ~ 51,5km²**
- **Abwasser von Bezirken 1, 3, 4, 5, 6, 7, 8, 10, 12, 13, 14, 15, 16**
- **rd. 60 Mischwasserentlastungen**

Bedarfsplanung

**Starke Auslastung bei
Trockenwetter**



**Inspektion und Sanierung
nicht möglich**

**Mischwasser-
entlastungen bei Regen**



**Guter chemischer Zustand
nicht erreichbar**

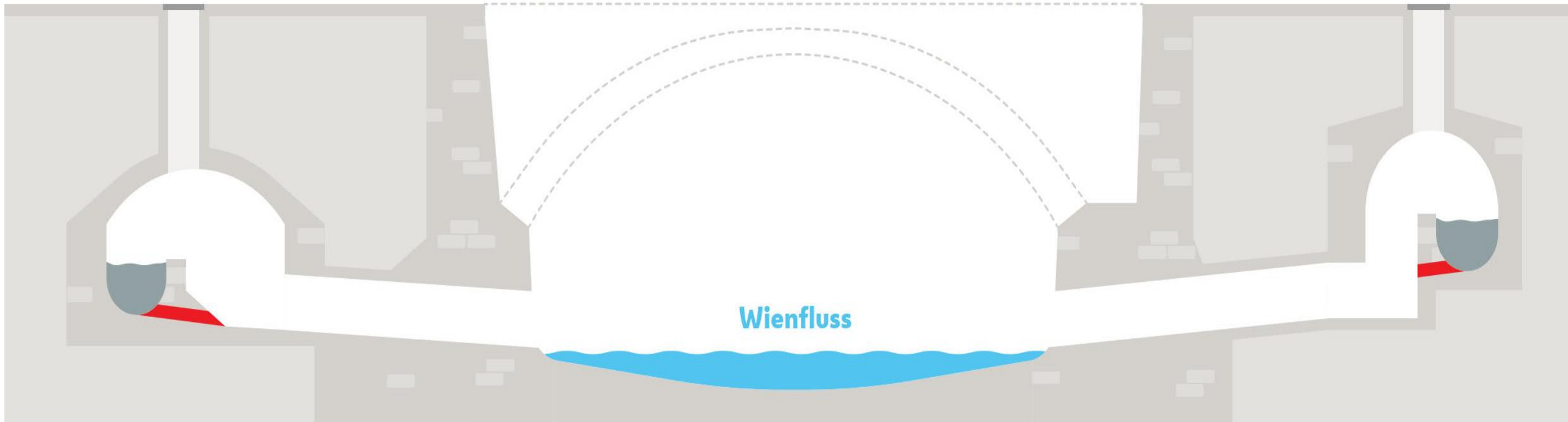


**Optisches Problem durch
Verschmutzung**

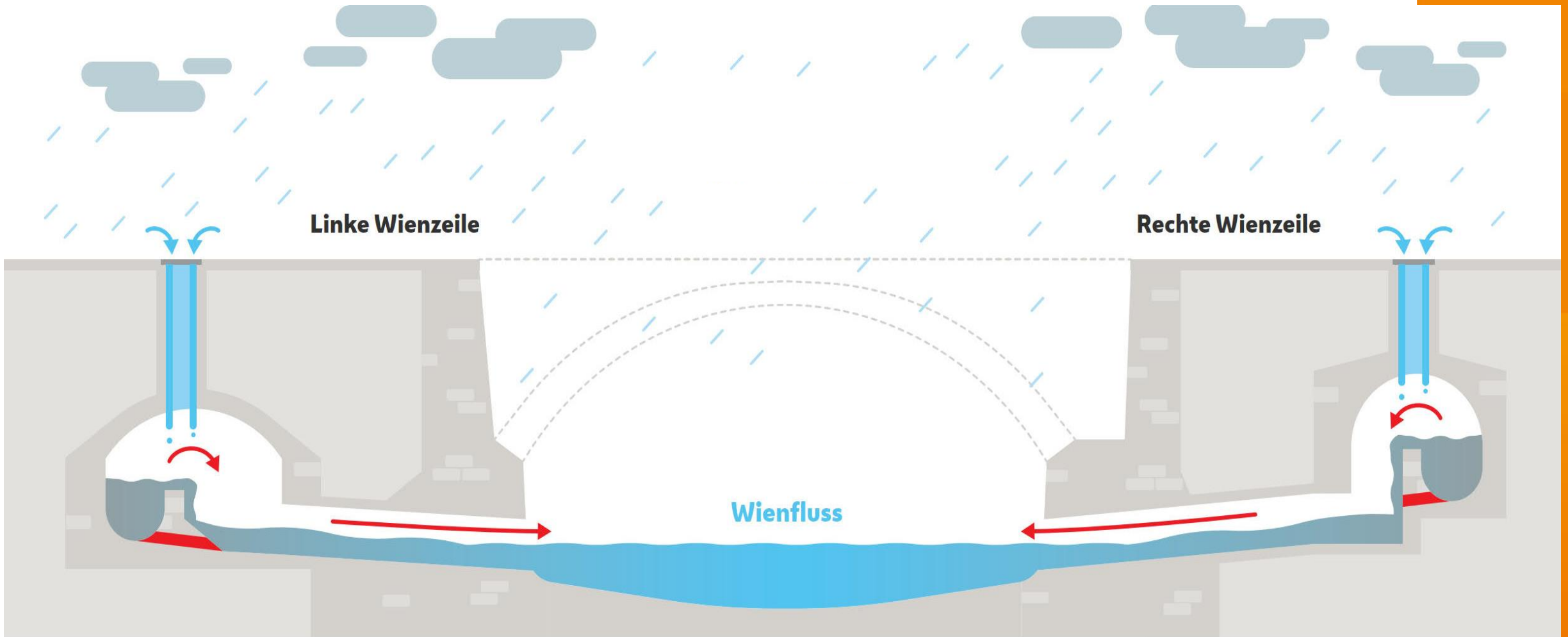
Bestand Trockenwetter

Linke Wienzeile

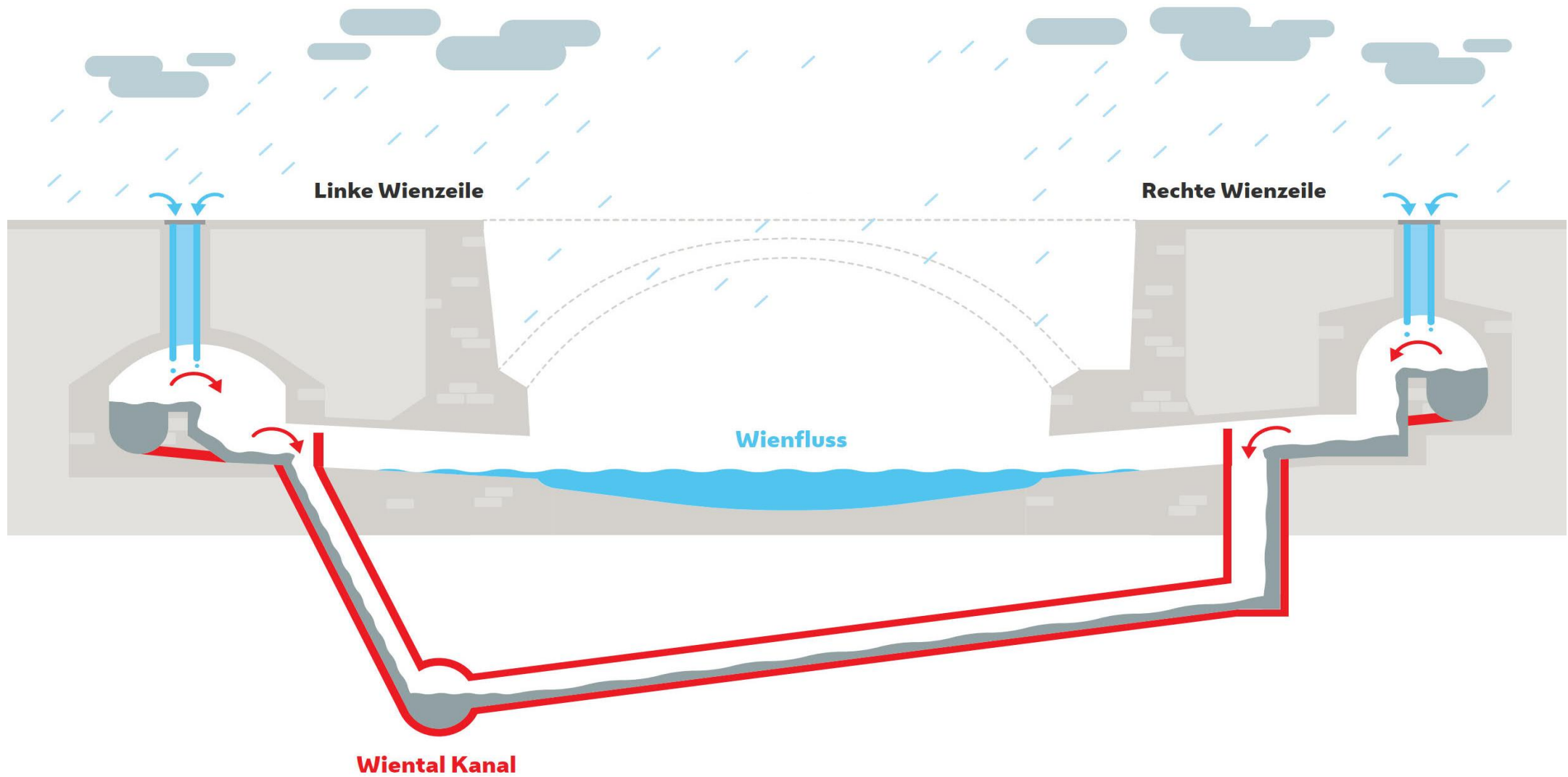
Rechte Wienzeile



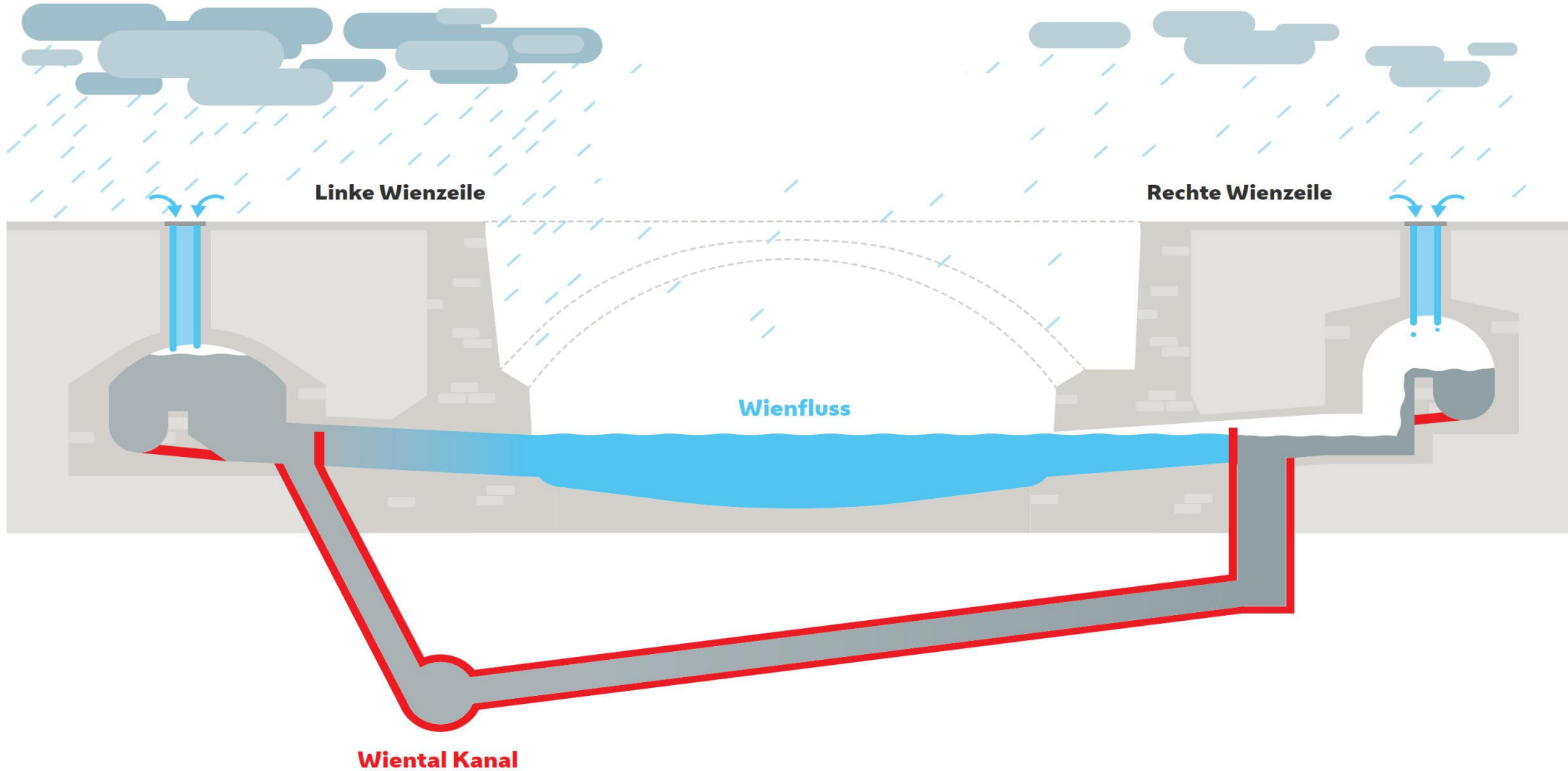
Bestand Regenwetter



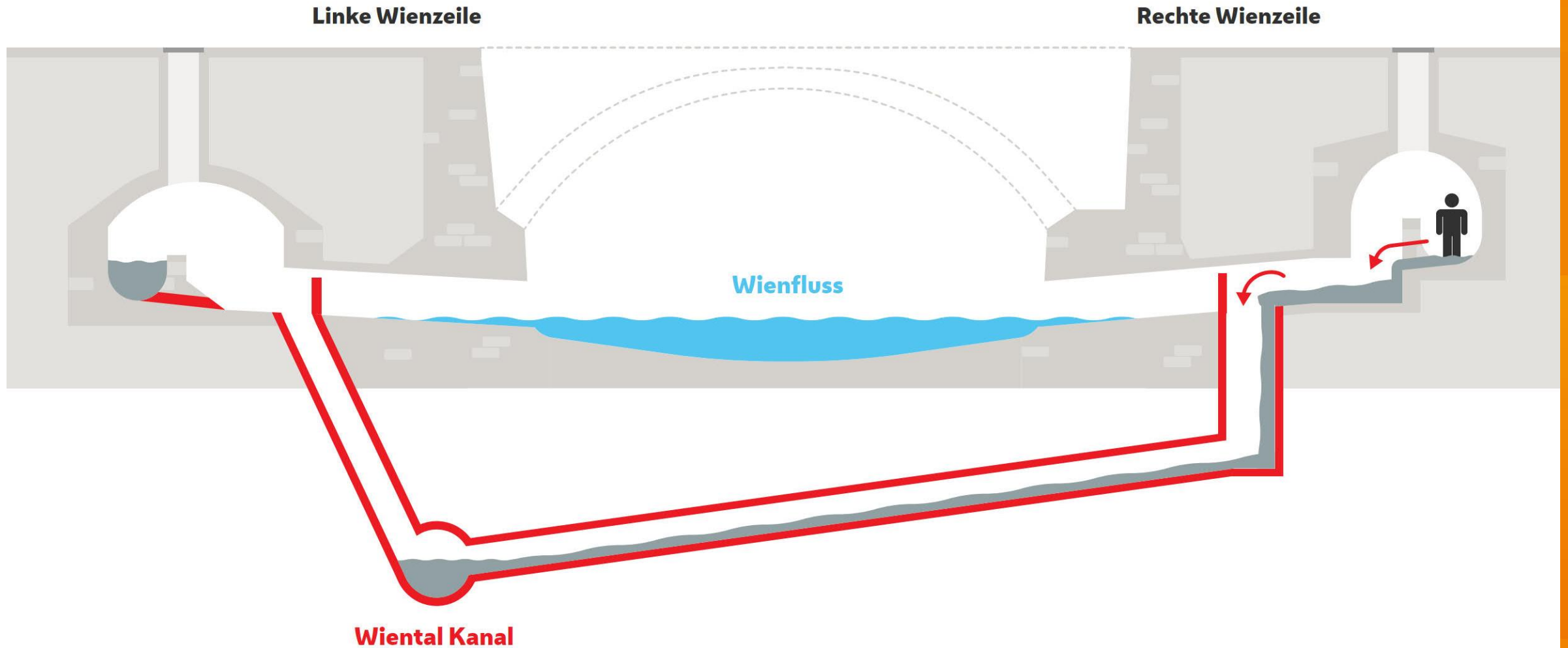
Neu Regenwetter



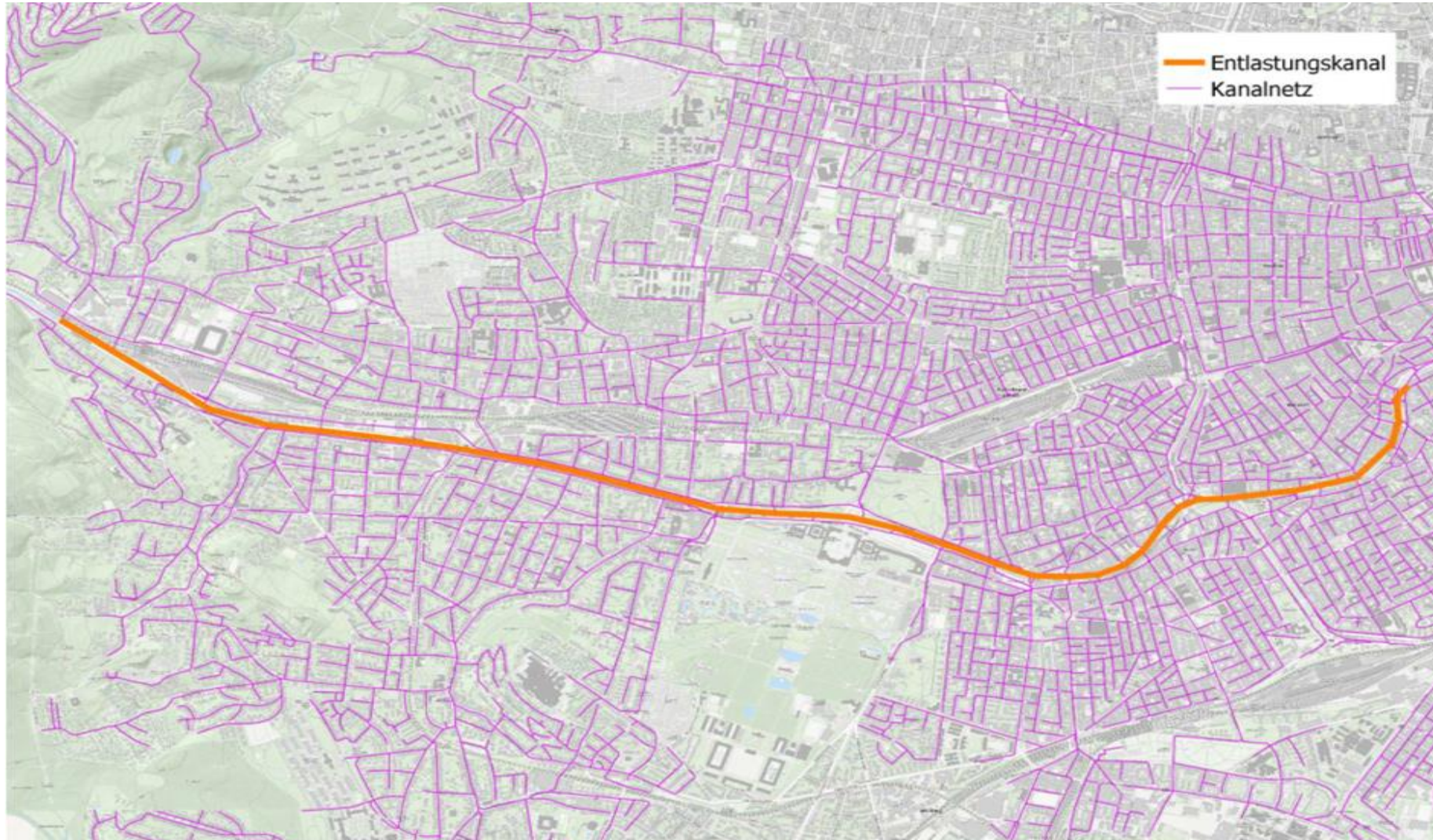
Neu Starkregen

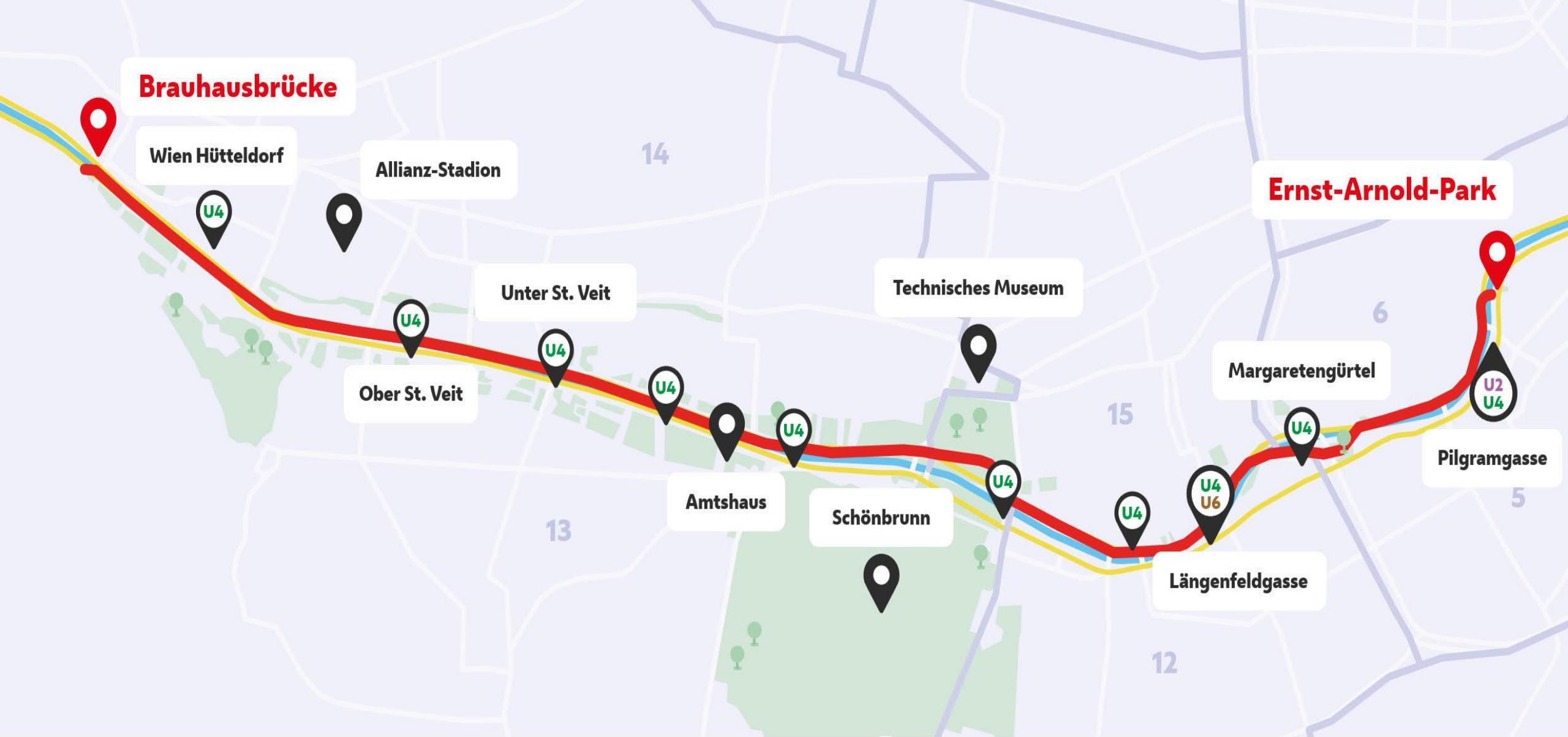


Revisionsarbeiten



Endzustand





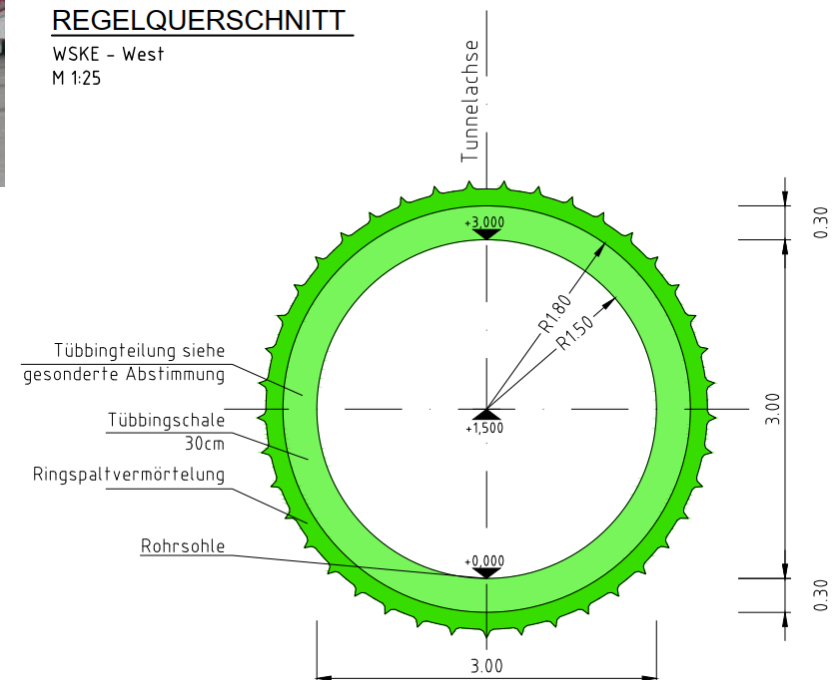
Technische Beschreibung

- Tunnelvortrieb ~ 8.700m mit Tübbingausbau
- DN 3000
- 1 Startschacht, 2 Zielschächte, 2 Wartungsschächte
- 2.790m unterirdischer Vortrieb (Pressrohr- od. bergmännischer Vortrieb) für Anschluss von 41 Mischwasserüberläufen



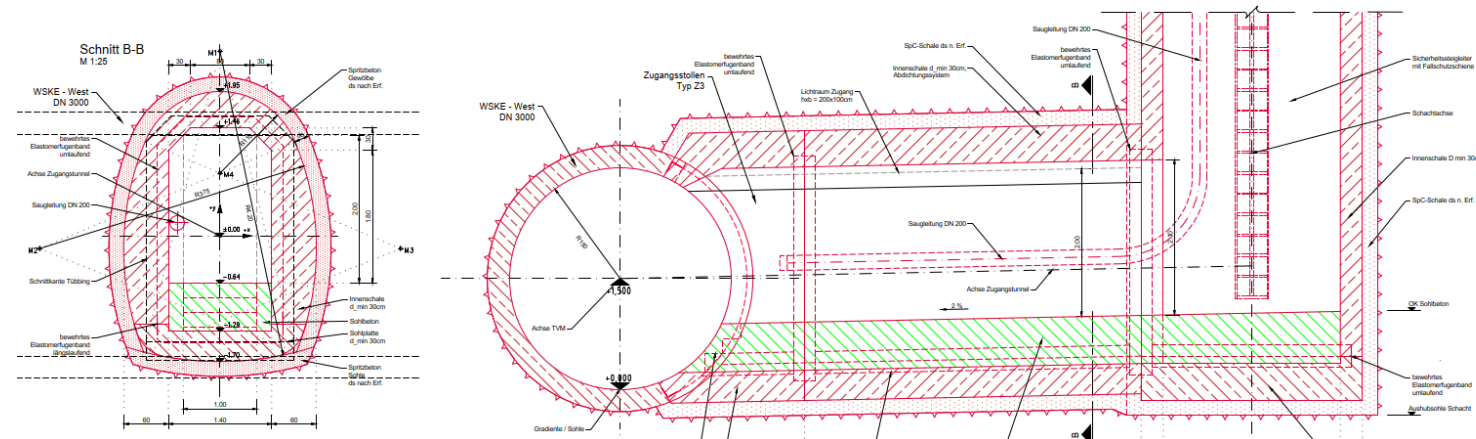
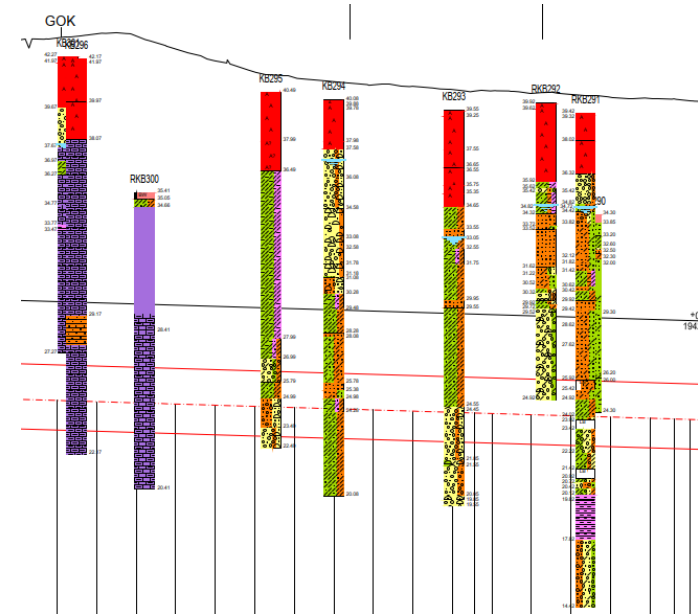
REGELQUERSCHNITT

WSKE - West
M 1:25



Technische Beschreibung

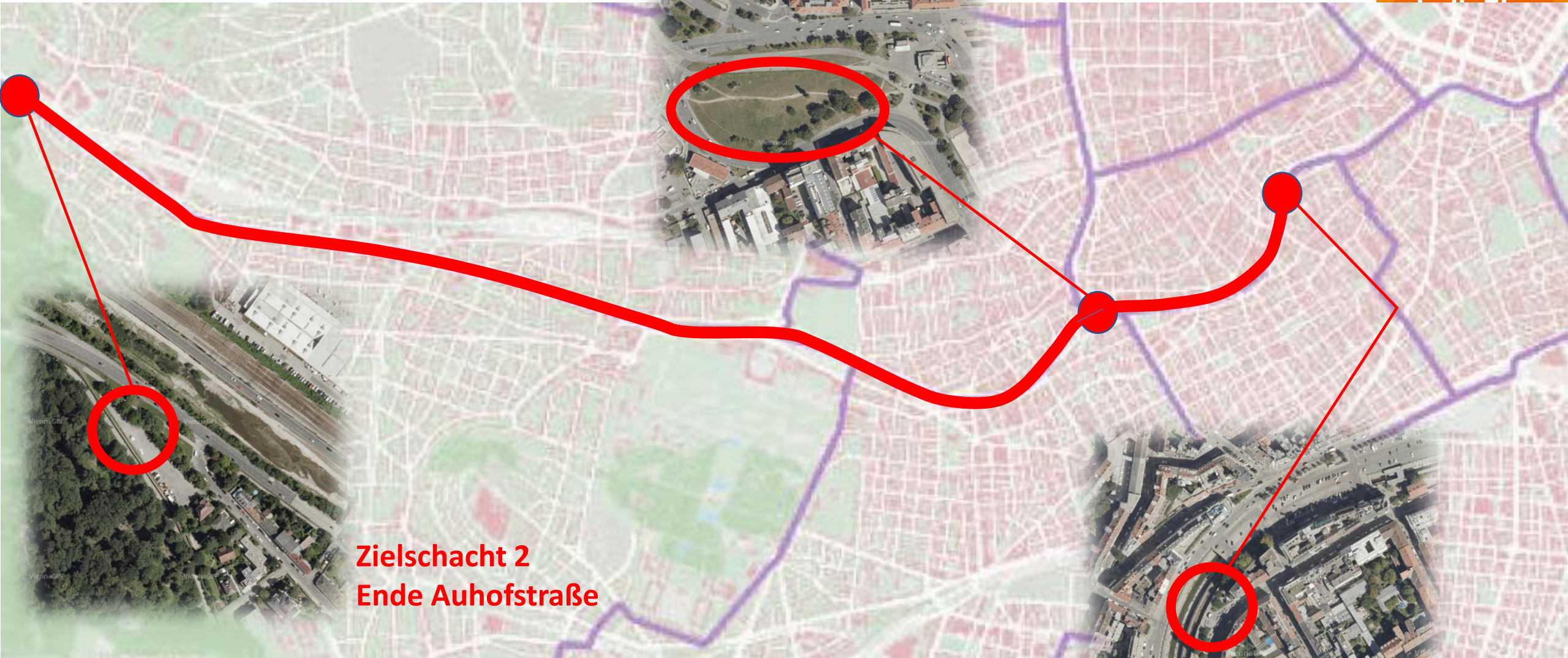
- 3 geologische Zonen
- Innerstädtische Schwierigkeiten
- Große Einbauten (U-Bahn, Fernwärme, Wasser, ...)
- Lüftungsanlagen und Absperrorgane an allen Zuläufen, um Wartungsarbeiten zu ermöglichen



Teil 1: Tunnel

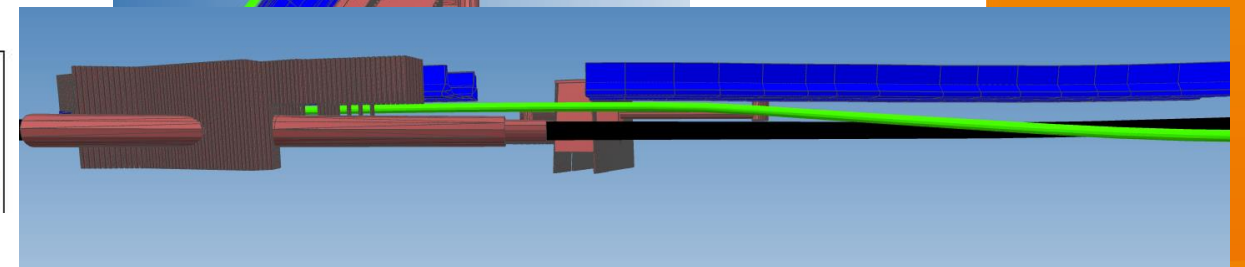
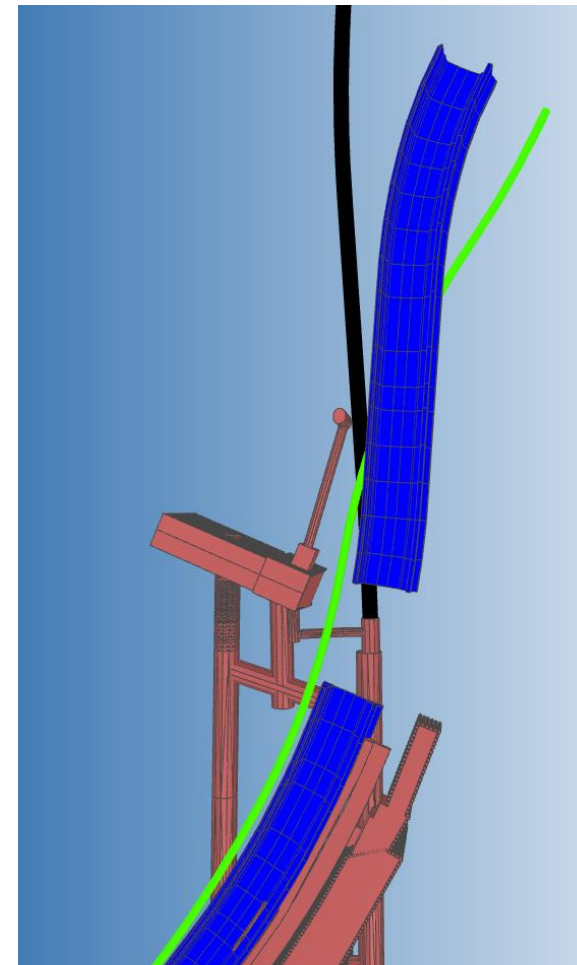
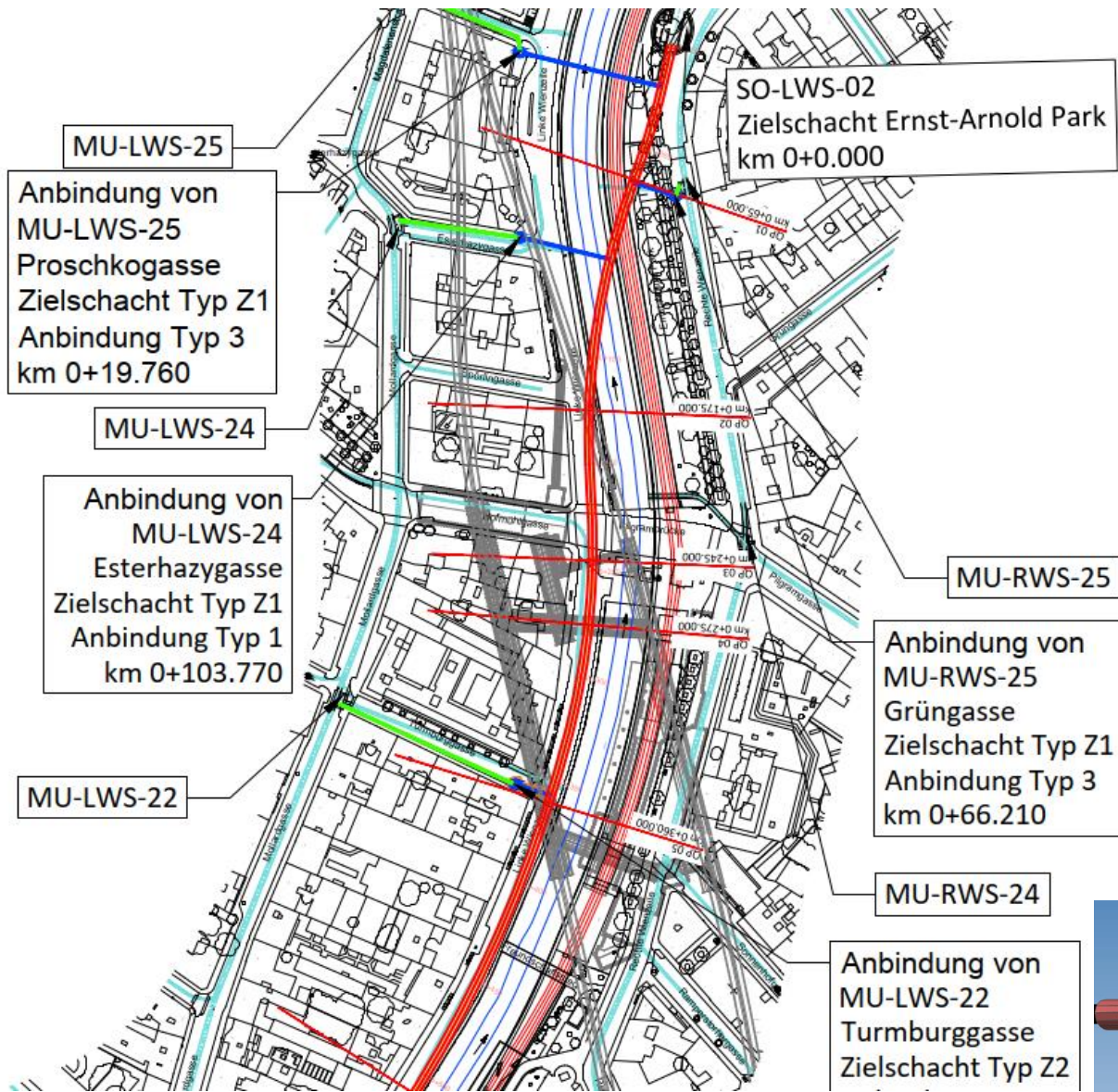
8.700m lang, 3m Durchmesser

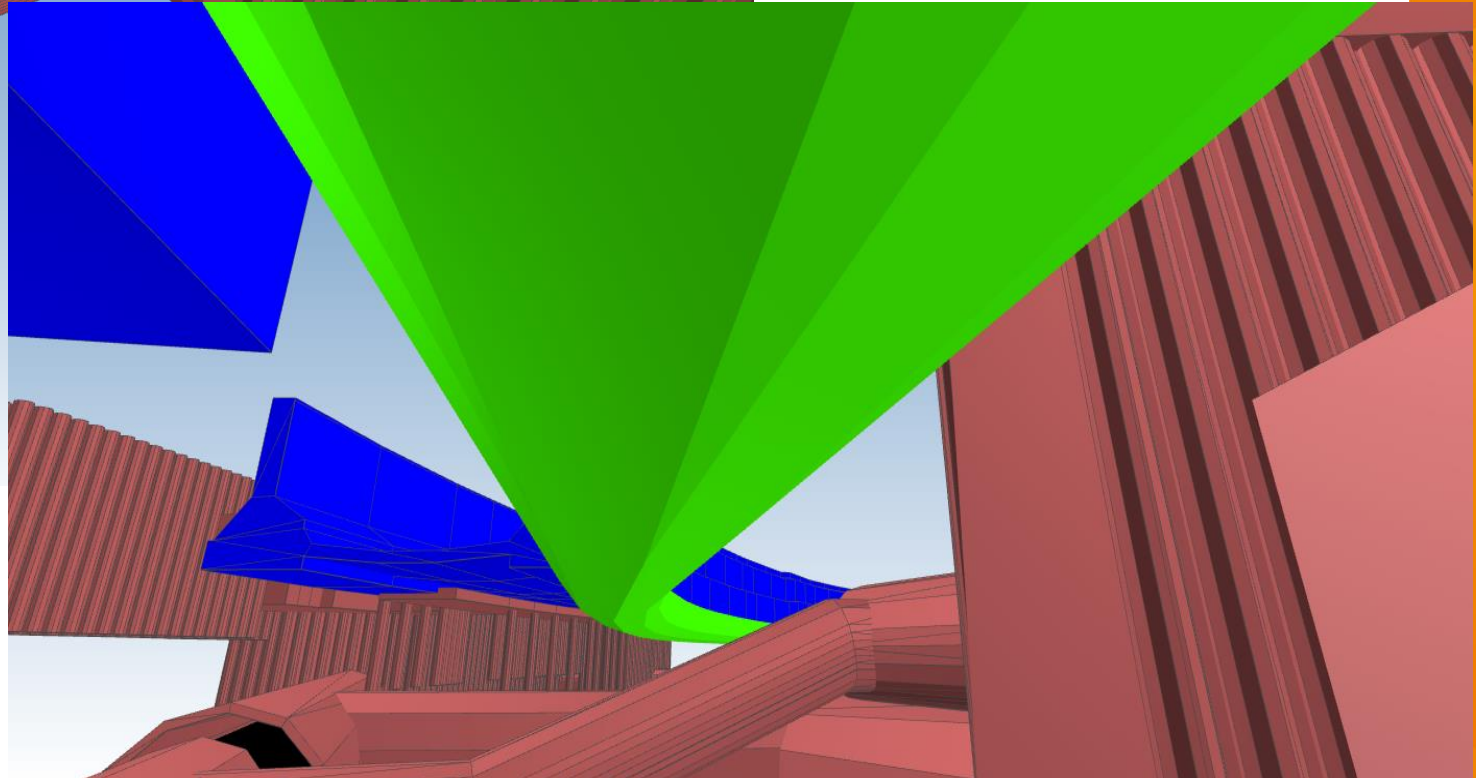
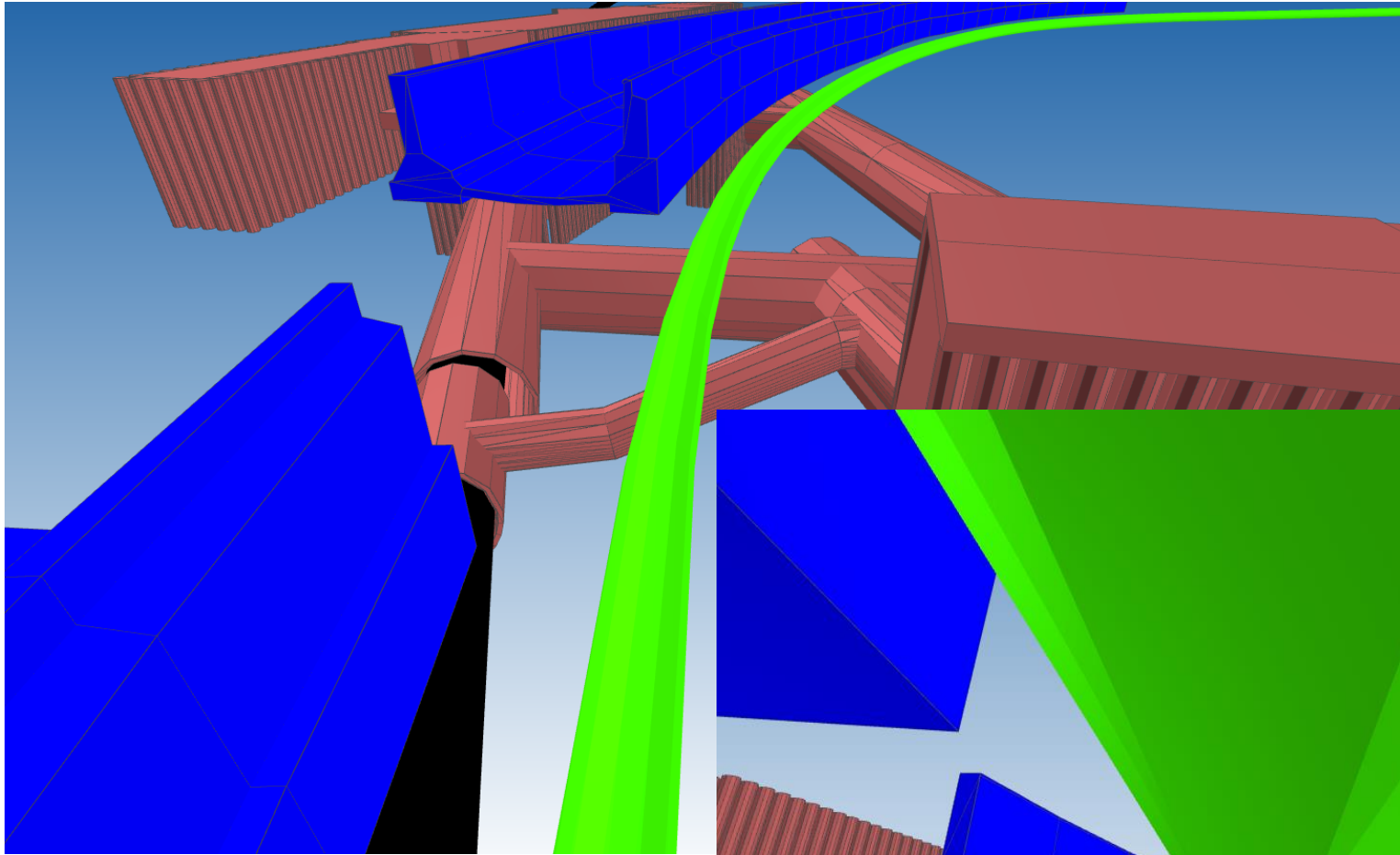
Startschacht
Gaudenzdorfer Gürtel



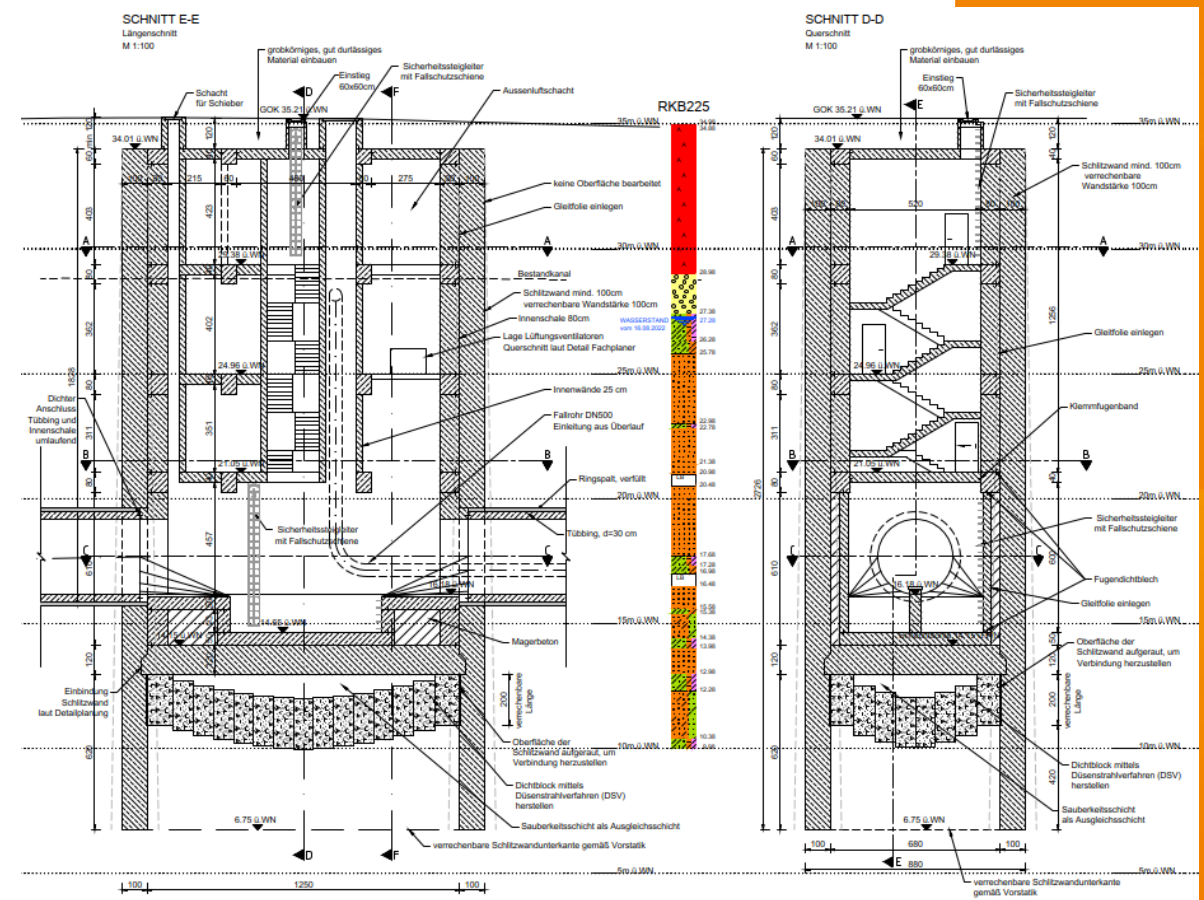
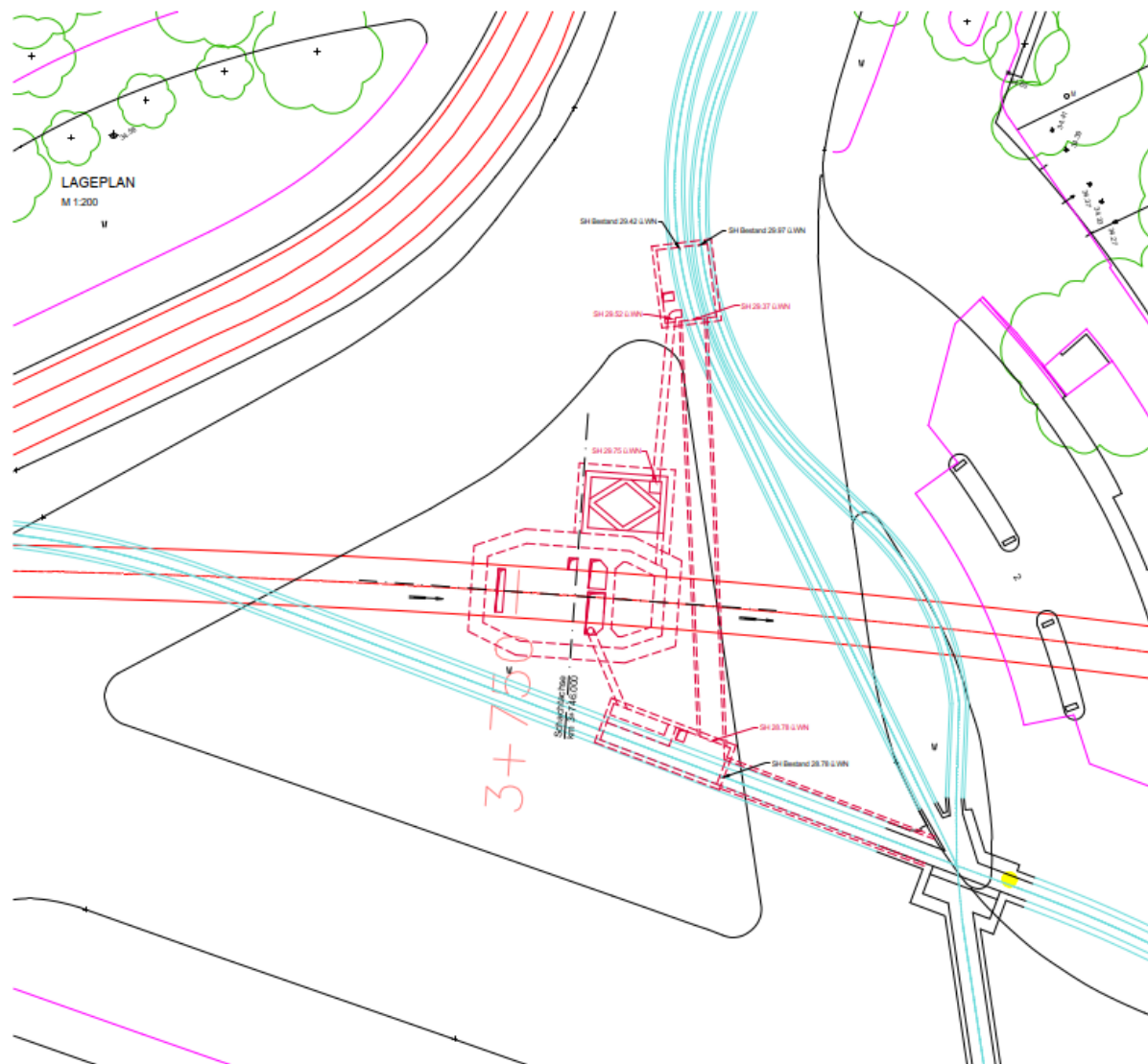
Zielschacht 2
Ende Auhofstraße

Zielschacht 1
Ernst Arnold Park



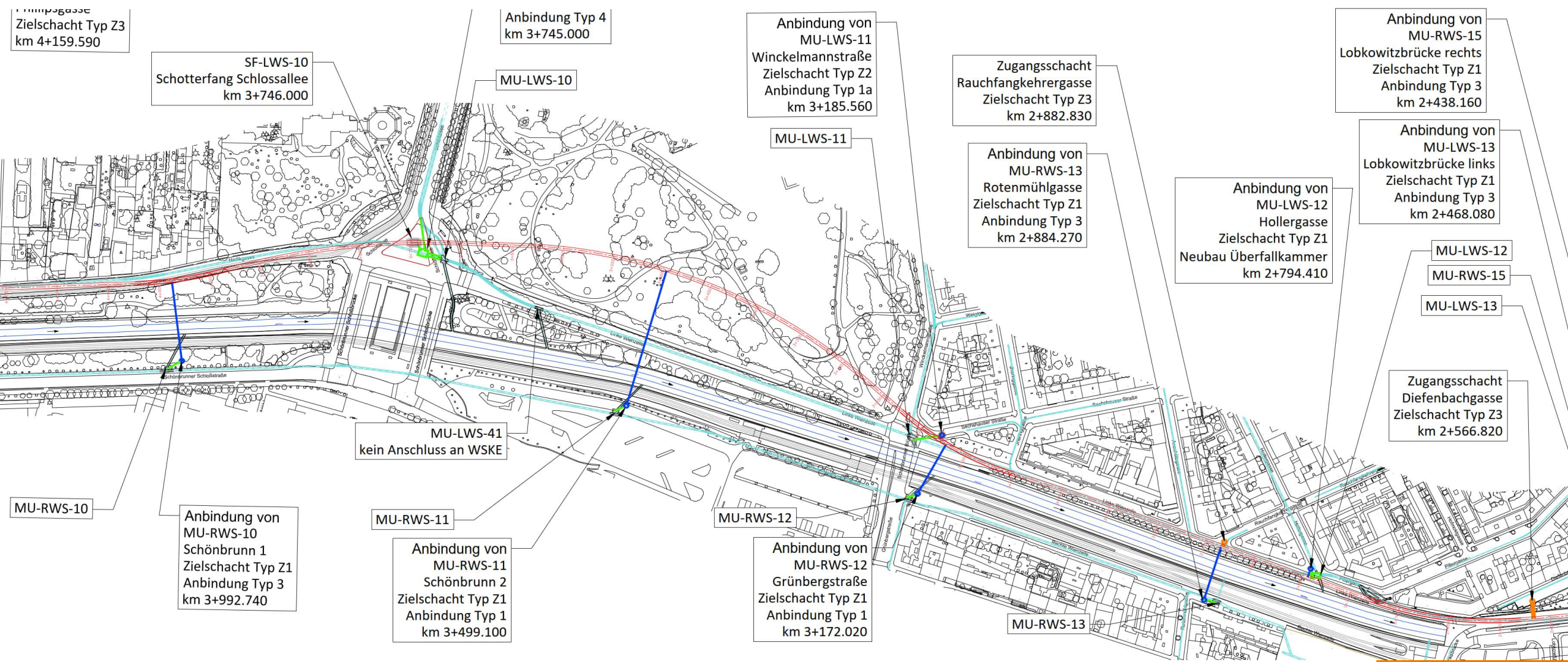


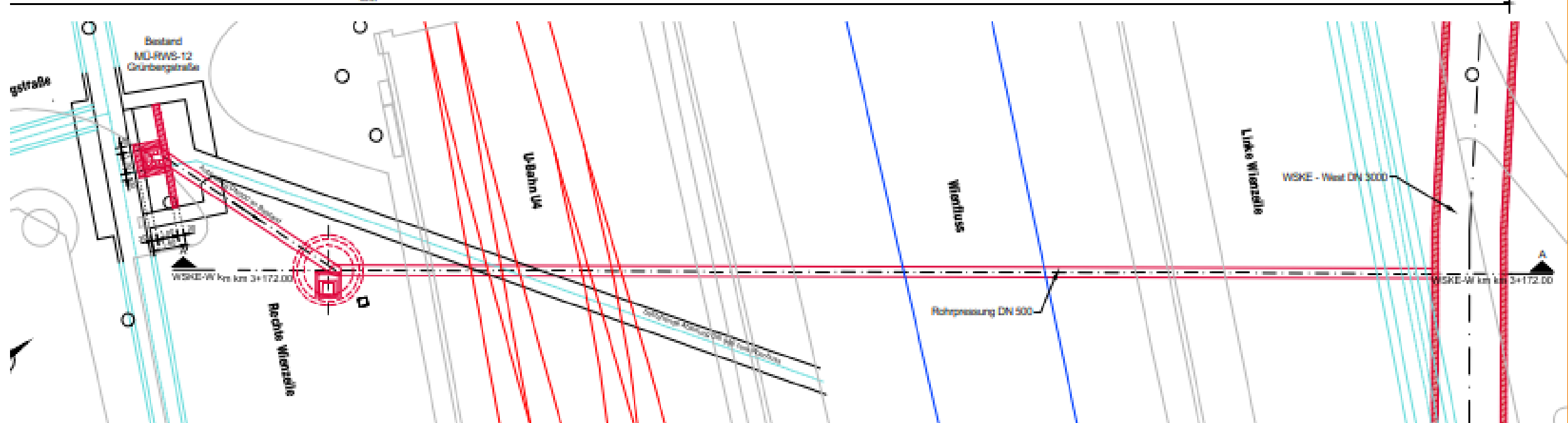
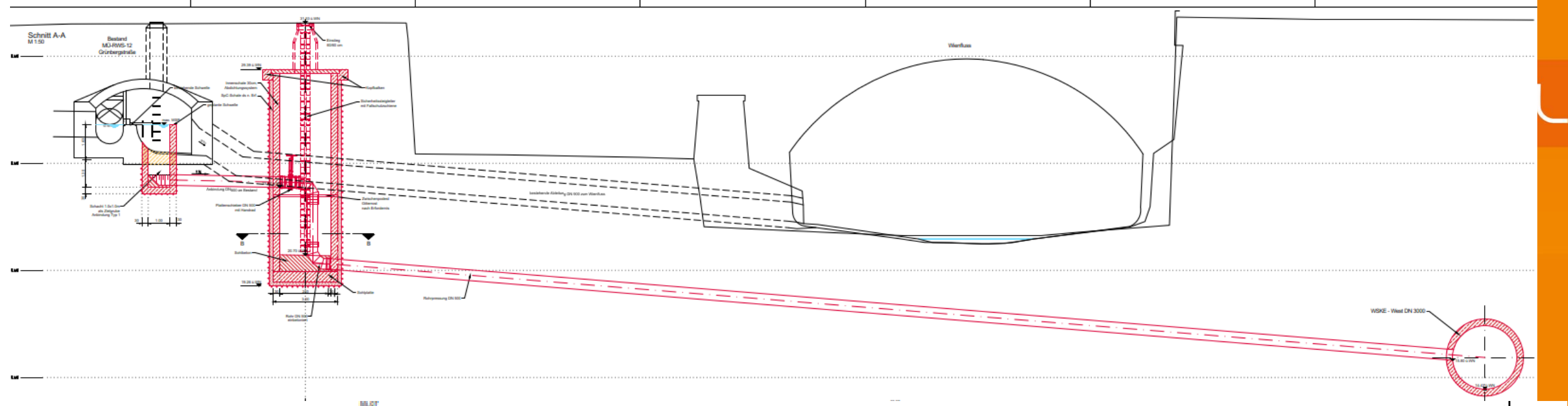
Zwischenschicht Schönbrunner Schlossbrücke



Teil 2: Anschluss Mischwasserentlastungen

Rd. 41 Stück, 500mm Innendurchmesser





Terminrahmen

- Planungsfreigabe
Dezember 2021
- Beauftragung Planer
Frühjahr 2022
- Behördl. Einreichungen
Sommer 2022
- Realisierungsfreigabe
Frühjahr 2023
- Bauausschreibung
Herbst 2023
- Baubeginn
Winter 2023/24
- Übernahme
Ende 2027

alles ist
möglich

grabenlos.at